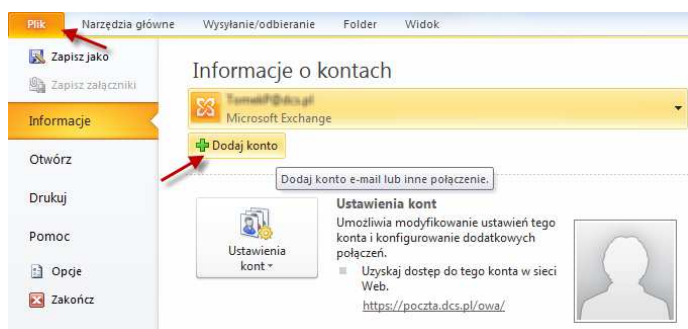


# Jak zmigrować dane z Office 365 do HostedExchange.pl?

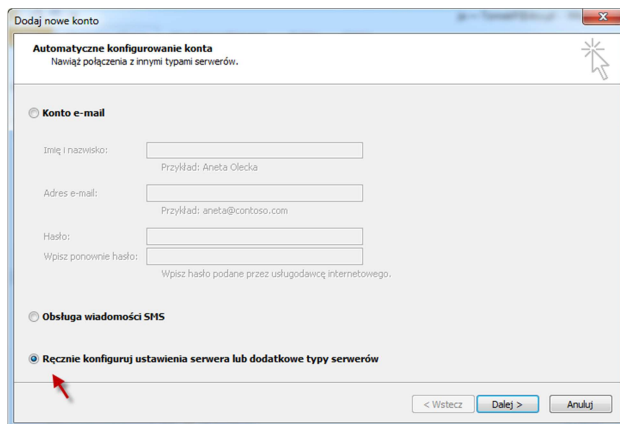
## Instrukcja migracji danych z Office 365 do HostedExchange.pl

Poniższa instrukcja zawiera opis poszczególnych kroków, jakie należy wykonać, w celu przeniesienia danych z Office 365 do usługi HostedExchange.pl

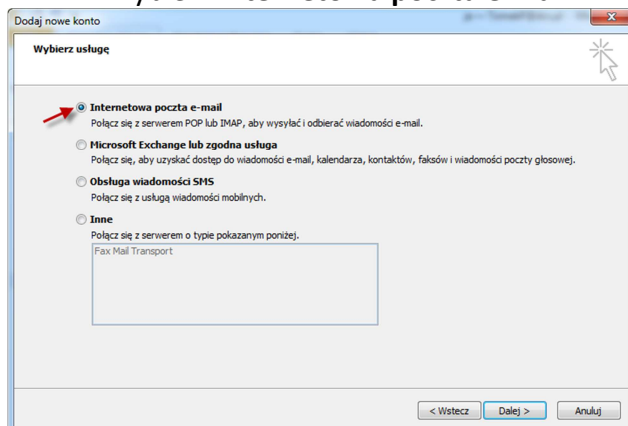
- W programie Outlook wybierz **Plik -> Dodaj konto**:



- Wybierz **Ręcznie konfiguruj ustawienia...** i kliknij **Dalej**



- Wybierz **Internetowa poczta e-mail** i kliknij **Dalej**



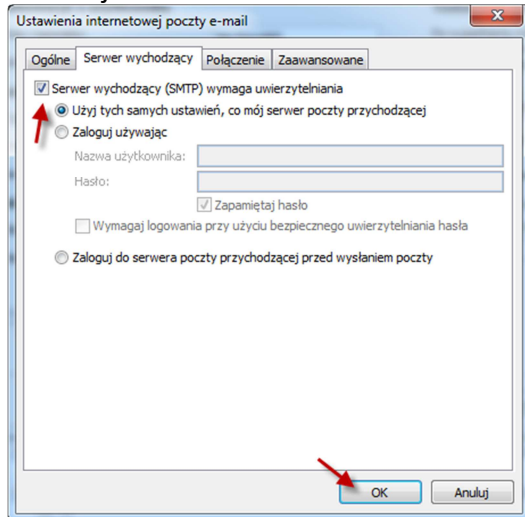
- Wprowadź dane swojego konta w Office 365
  - Jako serwer poczty przychodzącej i wychodzącej wpisz **outlook.office365.com**
  - Jako **nazwę użytkownika** wpisz swój **pełny adres e-mail**

### Naciśnij **Więcej ustawień...**

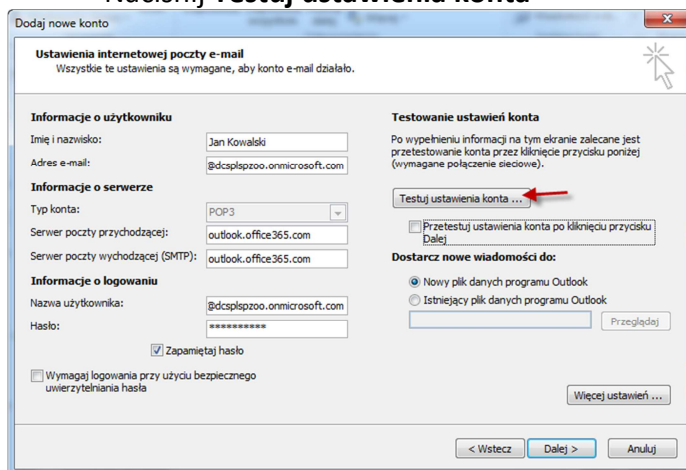
- Wybierz zakładkę **Zaawansowane**.
  - Jako numer portu POP3 wpisz 995 i zaznacz Ten serwer wymaga zaszyfrowanego połączenia (SSL)
  - Jako numer portu SMTP wpisz 587 i wybierz połączenie szyfrowane typu TLS
  - Zaznacz opcję Pozostaw kopie wiadomości na serwerze
  - Wybierz zakładkę Serwer wychodzący

- Wybierz zakładkę **Serwer wychodzący**
  - Zaznacz **Serwer wychodzący (SMTP) wymaga uwierzytelniania** i opcję **Użyj tych samych ustawień...**

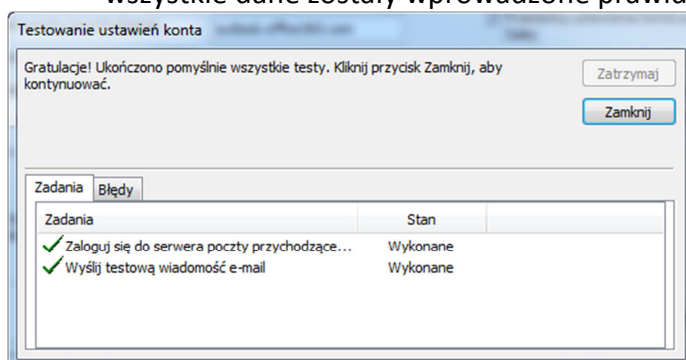
## Naciśnij OK



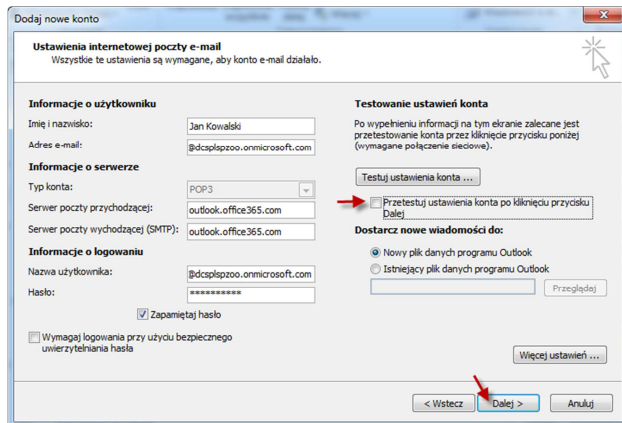
### ■ Naciśnij Testuj ustawienia konta



- Powinieneś otrzymać potwierdzenie prawidłowych ustawień. Jeśli nie, upewnij się, że wszystkie dane zostały wprowadzone prawidłowo.



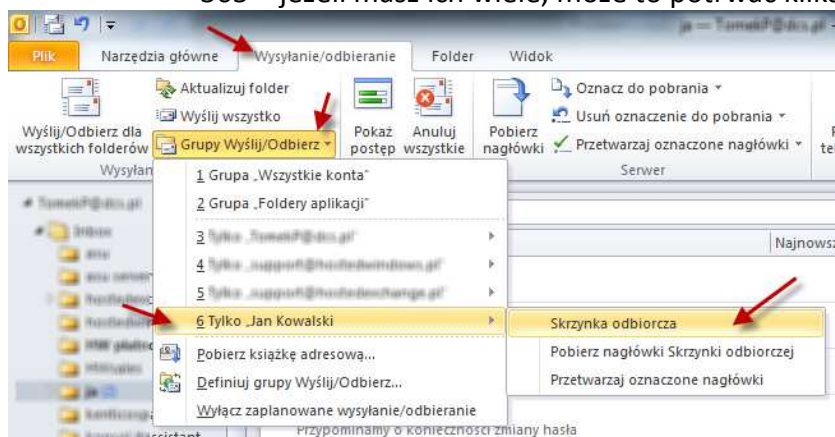
- Odznacz **Przetestuj ustawienia konta** po kliknięciu przycisku Dalej i naciśnij Dalej



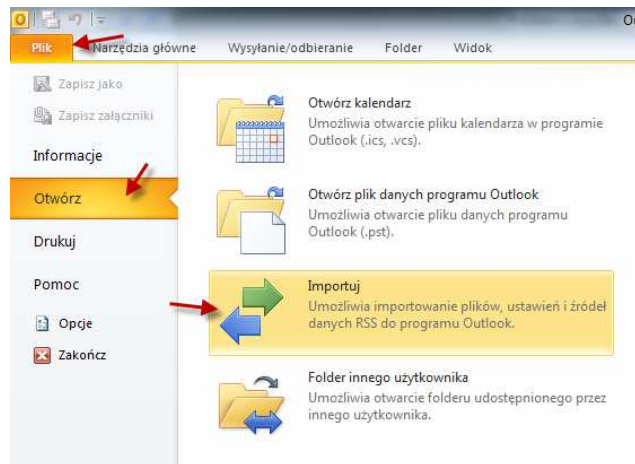
- W Outlooku pojawi się Twoje konto:



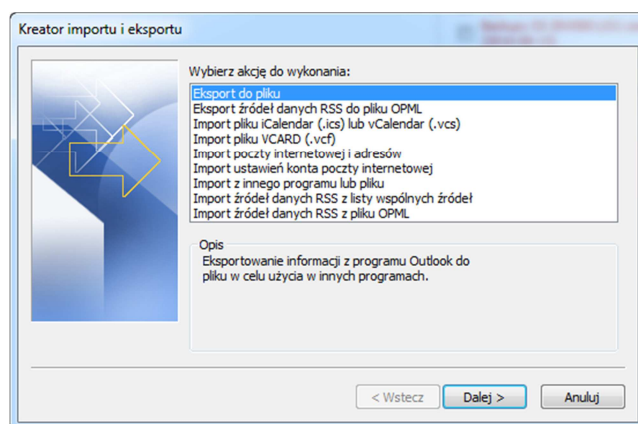
- Wybierz w Outlooku **Wysyłanie/odbieranie** -> **Grupy Wyślij/Odbierz** -> **Swoje konto Office 365** -> **Skrzynka odbiorcza**
  - Poczekaj aż Outlook pobierze wszystkie wiadomości z Twojej skrzynki Office 365 – jeżeli masz ich wiele, może to potrwać kilka-kilkanaście minut



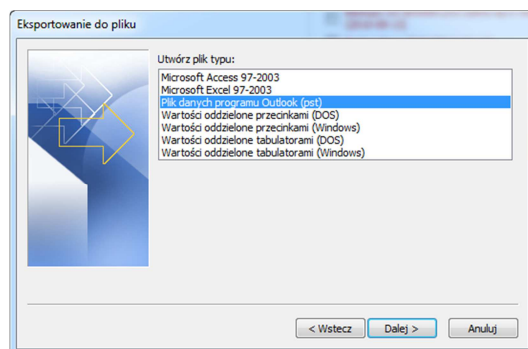
- Gdy wszystkie wiadomości ze skrzynki Office 365 zostaną pobrane wybierz w Outlooku **Plik** -> **Otwórz** -> **Importuj**



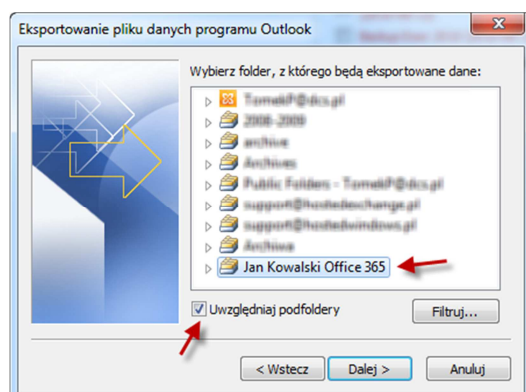
### Wybierz Eksport do pliku



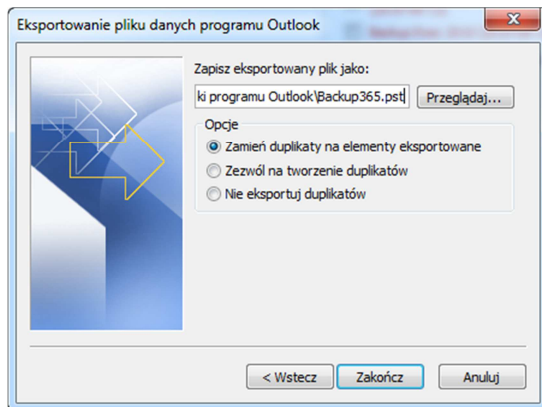
### Wybierz Plik danych programu Outlook (pst)



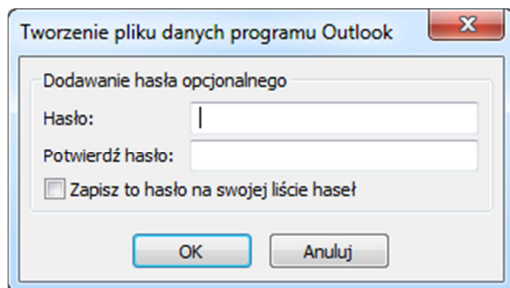
### Zaznacz swoje konto Office 365, zaznacz opcję Uwzględniaj podfoldery i kliknij Dalej



- Wybierz nazwę i lokalizację eksportowanego pliku i naciśnij **Zakończ**



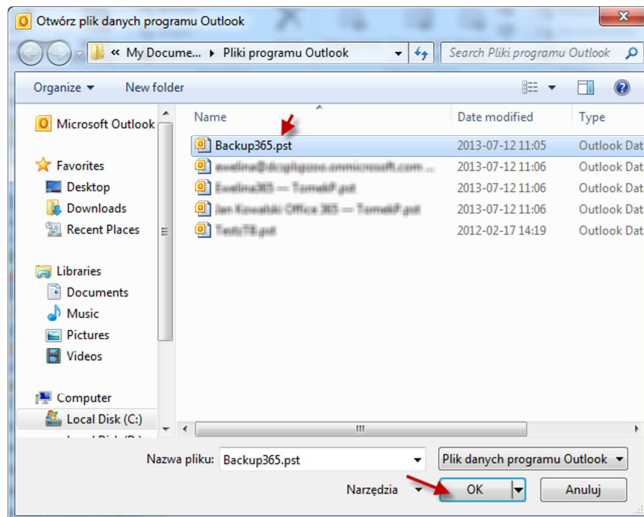
- Outlook zaproponuje wprowadzenie hasła do pliku – nie jest to konieczne, naciśnij **OK**
  - Dane ze skrzynki Office 365 zostaną wyeksportowane do pliku PST.



- Otwórz lub skonfiguruj profil w Outlooku do współpracy z HostedExchange.pl. Następnie wybierz w Outlooku **Plik -> Otwórz -> Otwórz plik danych programu Outlook**



- Wybierz plik, który wcześniej wyeksportowałeś i naciśnij **OK**



W Outlooku pojawi się plik danych z elementami skrzynki Office 365.

Jeśli chcesz, możesz poszczególne elementy przeciągnąć do skrzynki odbiorczej HostedExchange.pl, żeby zsynchronizowały się np. z urządzeniem mobilnym lub OWA (Outlook Web Access)

Nawet jeśli tego nie zrobisz będziesz mieć zawsze do nich dostęp w profilu Outlooka tak długo, jak długo będzie otwarty wyeksportowany plik danych.

