



Migracja serwera Exchange 2003 do wersji Exchange 2010

poradnik

Spis treści

1. WSTĘP	3
2. PRZED INSTALACJĄ.....	3
3. INSTALACJA SERWERA EXCHANGE 2010 SP3	5
4. PO INSTALACJI SERWERA EXCHANGE 2010 SP3	12
5. MIGRACJA SKRZYNEK Z EXCHANGE 2003 DO EXCHANGE 2010	14
5.1. E-MAIL ADDRESS POLICIES.....	14
5.2. MIGRACJA SKRZYNEK POCZTOWYCH	14
5.3. MIGRACJA FOLDERÓW PUBLICZNYCH (PUBLIC FOLDERS).....	15

1. WSTĘP

Poniższy poradnik opisuje najważniejsze kroki, jakie należy wykonać, planując i realizując migrację z Microsoft Exchange 2003 do wersji Exchange 2010.

Architektura serwera pocztowego Microsoft Exchange 2010 znacząco różni się od tej znanej z Exchange 2003. W ramach Exchange 2010 dostępne są 4 główne role. Trzy z nich, tj. Client Access Server (CAS), Hub Transport (HT) i Mailbox (MB) mogą być zainstalowane na jednym serwerze.

Czwartą rolą jest serwer Edge Transport (EDGE), który instaluje się w strefie DMZ na oddzielnym systemie. Nie jest on jednak wymagany do prawidłowego działania infrastruktury Exchange. Istnieje jeszcze piąta rola o nazwie Unified Messaging Server (UM), którą z kolei wykorzystuje się m.in. do tworzenia skrzynek głosowych w ramach serwera pocztowego.

2. PRZED INSTALACJĄ

Przed instalacją serwera Exchange 2010 w naszej organizacji, musimy upewnić się, czy nasze środowisko spełnia minimalne wymagania pozwalające na instalację nowego serwera.

- Poziomem funkcjonalności lasu i domeny, w której będzie instalowany Exchange 2010 musi być Windows **2003** lub wyższy
- Global Catalog i Schema Master w każdej lokalizacji Active Directory, w której będzie instalowany Exchange 2010, musi pracować pod kontrolą serwera Windows 2003 SP2 lub wyższym
- Na Exchange 2003 musi mieć zainstalowany Service Pack 2
- Poziom funkcjonalności organizacji Exchange 2003 musi być na poziomie Exchange 2003 **Native Mode**

Exchange 2010 nie wspiera koegzystencji z serwerami pocztowymi starszymi niż Exchange 2003. Jeśli zatem w organizacji pracują jeszcze serwery Exchange 2000 lub starsze, muszą one zostać zaktualizowane do wersji Exchange 2003 SP2.

Sam serwer Exchange 2010 musi być zainstalowany na systemie o architekturze 64 bitowej.

Wspieranymi systemami są:

- Windows 2008 SP2 x64 Standard lub Enterprise
- Windows 2008 R2 Standard lub Enterprise
- Windows 2012 (Wymagana wersja Exchange 2010 SP3)

Gdy mamy już przygotowane środowisko domenowe, oraz zainstalowany system operacyjny pod nowy serwer pocztowy, musimy zainstalować wymagane komponenty, które wykorzystuje Exchange 2010.

- [Microsoft Office 2010 Filter Packs](#)

Następnie należy doinstalować wymagane komponenty systemu Windows:

```
NET-Framework, RSAT-ADDS, Web-Server, Web-Basic-Auth, Web-Windows-Auth, Web-Metabase, Web-Net-Ext, Web-Lgcy-Mgmt-Console, WAS-Process-Model, RSAT-Web-Server, Web-ISAPI-Ext, Web-Digest-Auth, Web-Dyn-Compression, NET-HTTP-Activation, Web-Asp-Net, Web-Client-Auth, Web-Dir-Browsing, Web-Http-Errors, Web-Http-Logging, Web-Http-Redirect, Web-Http-Tracing, Web-ISAPI-Filter, Web-Request-Monitor, Web-Static-Content, Web-WMI, RPC-Over-HTTP-Proxy
```

- [Windows6.1-KB982867-v2-x64.msu \(Win7\)](#)

Zalecane jest, aby po instalacji powyższych elementów, a przed instalacją serwera Exchange zainstalować najnowsze aktualizacje korzystając z Windows Update.

Przed samą instalacją Exchange 2010 dobrą praktyką jest uruchomienie [Microsoft Exchange Pre-Deployment Analyzer](#) w celu weryfikacji gotowości środowiska do instalacji Exchange 2010.

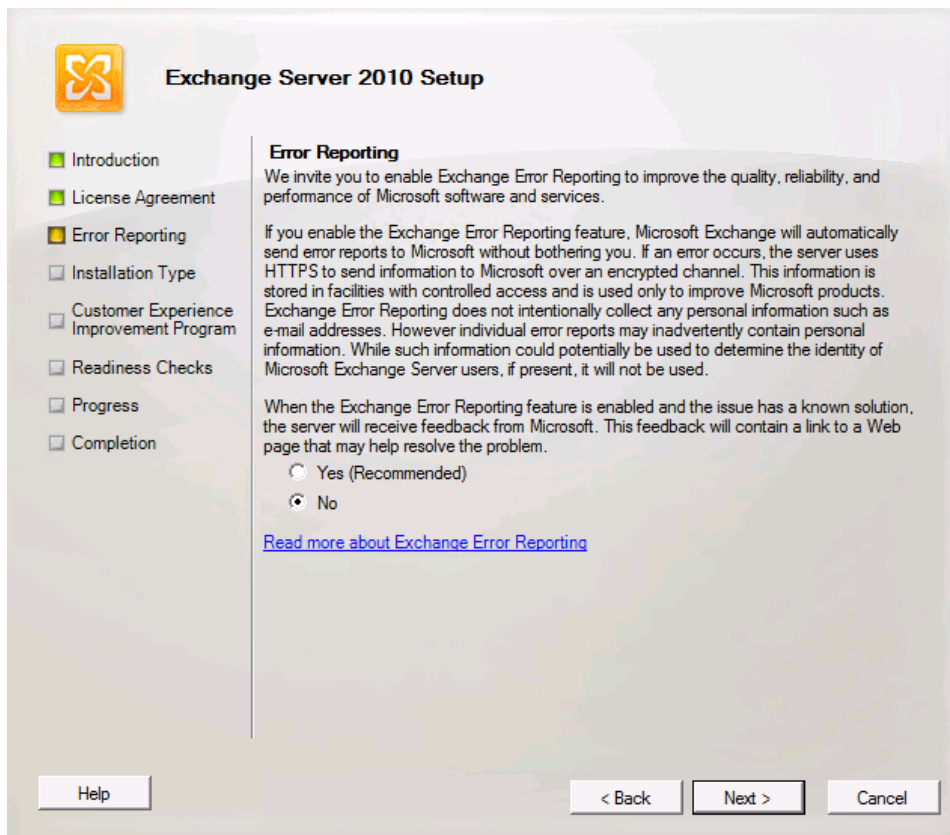
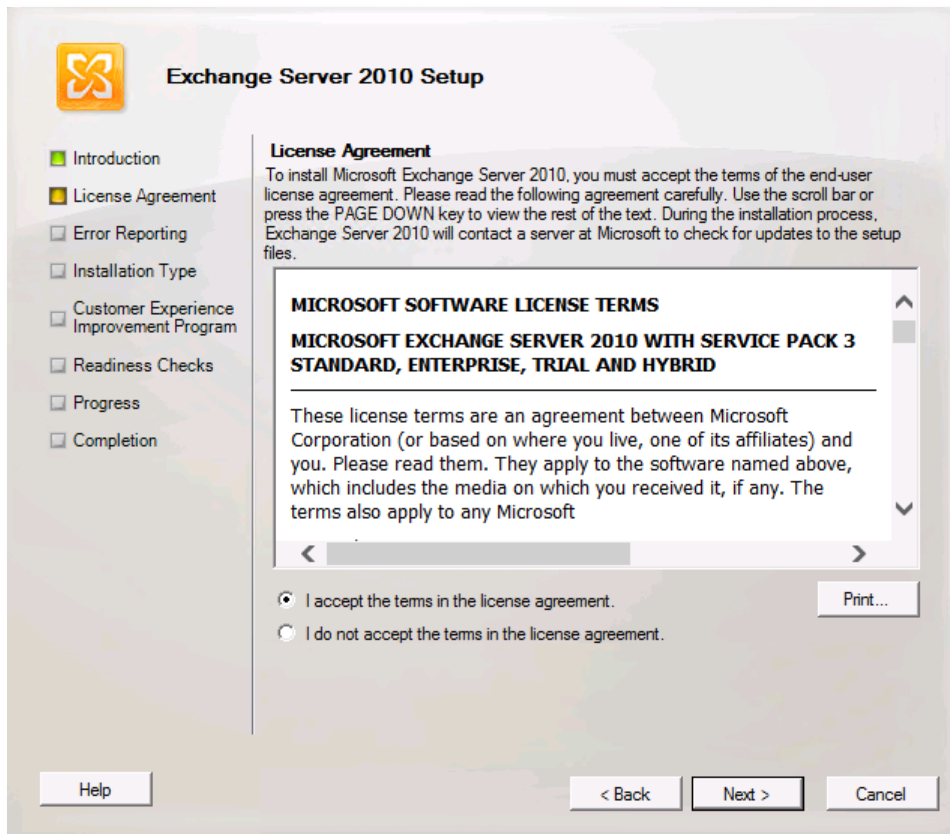
3. INSTALACJA SERWERA EXCHANGE 2010 SP3

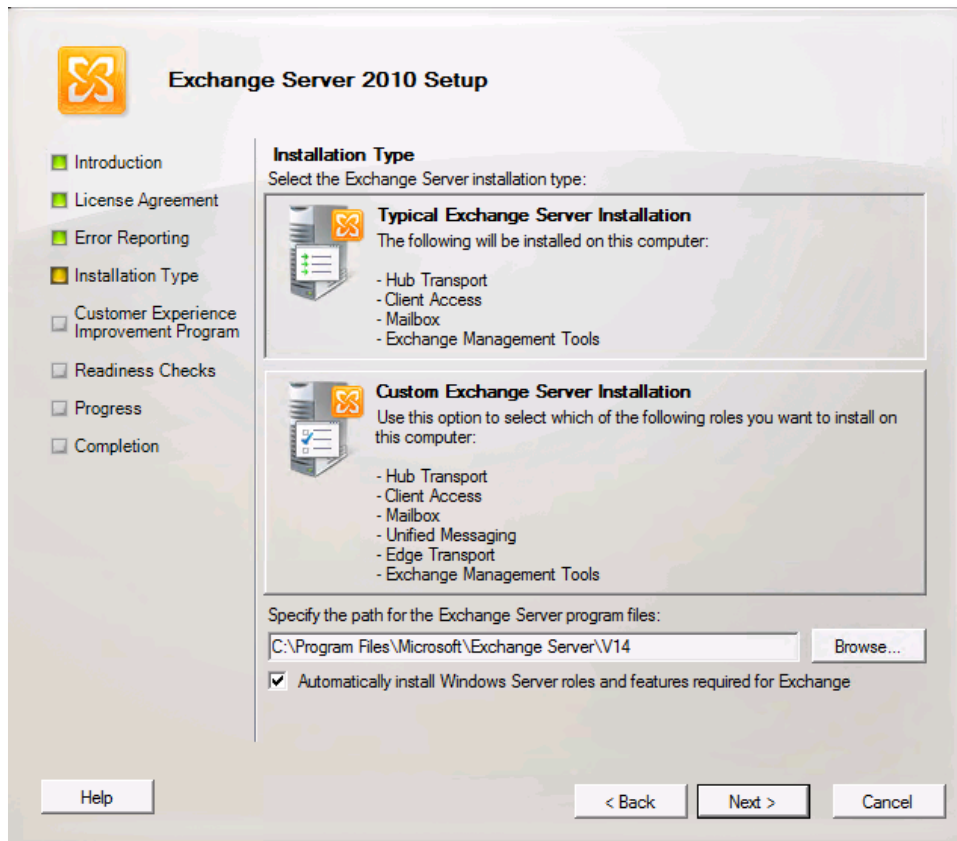
Instalację serwera Exchange 2010 SP3 wykonujemy na koncie, które posiada następujące uprawnienia:

- Schema Administrator
- Enterprise Administrator
- Uprawnienia administracyjne w Exchange 2003

Uruchamiamy instalatora Exchange 2010 SP3



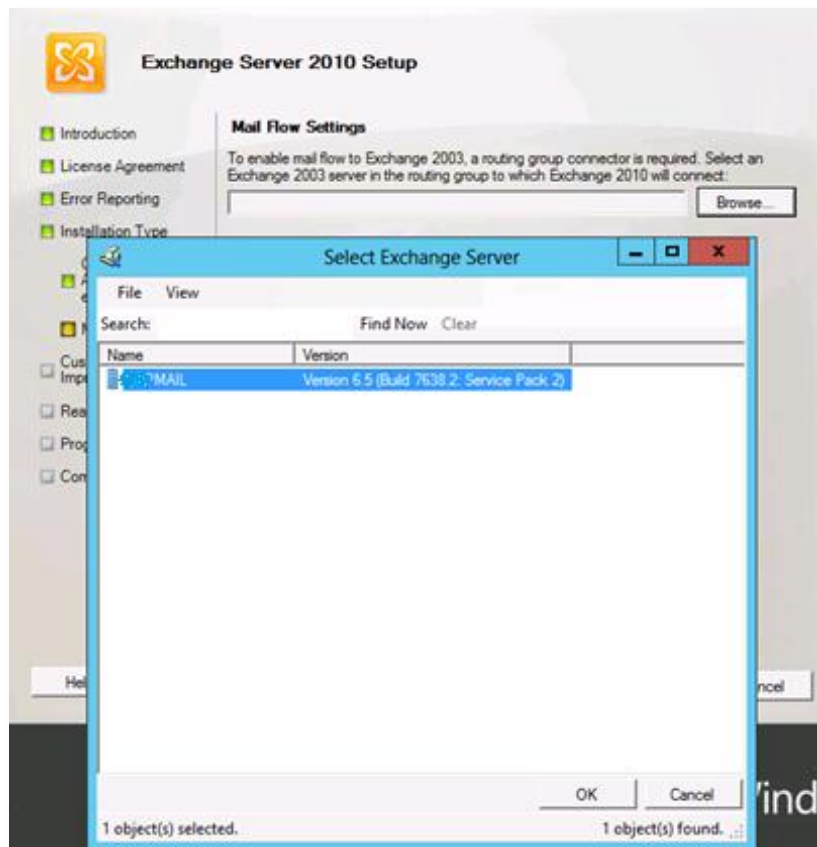


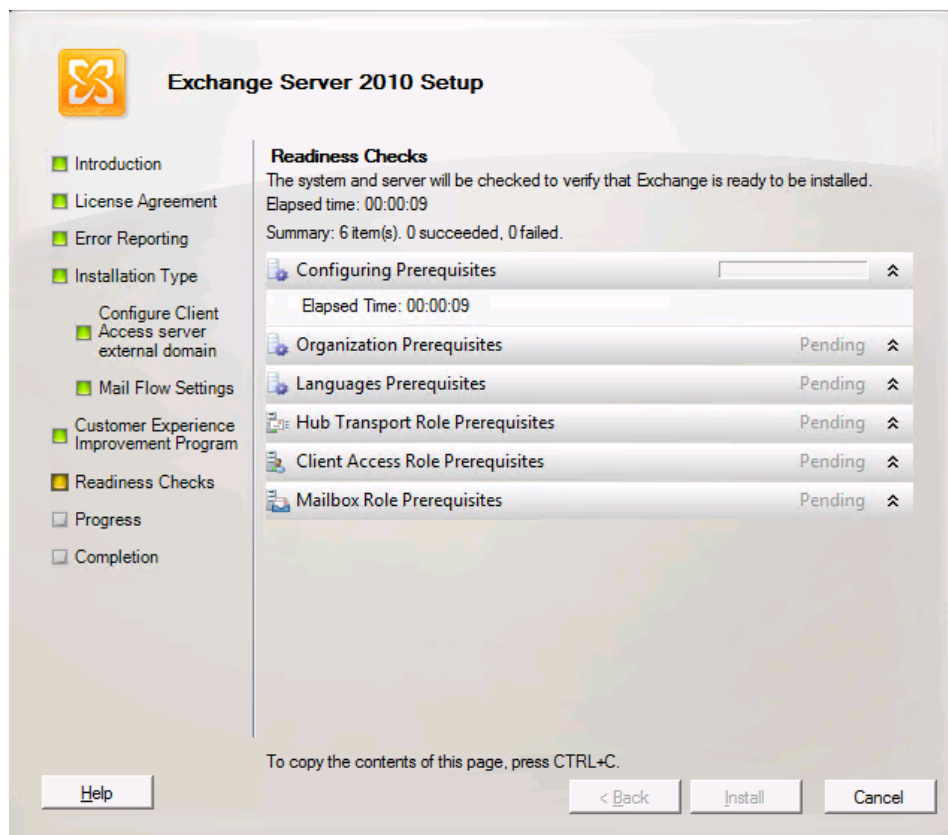
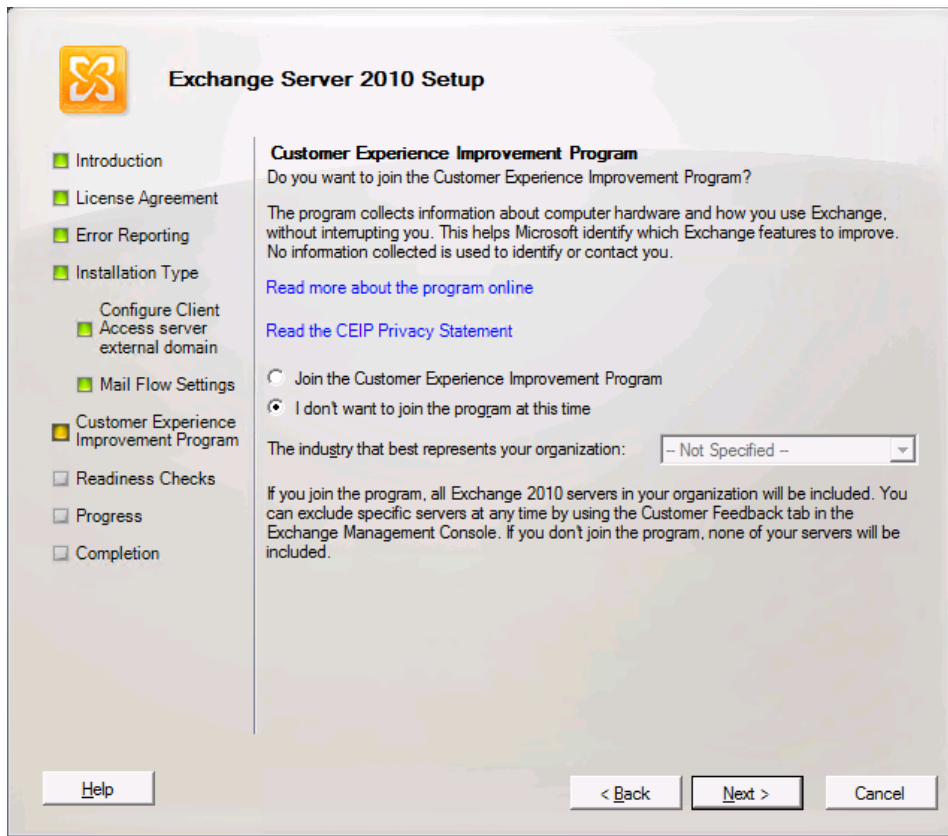


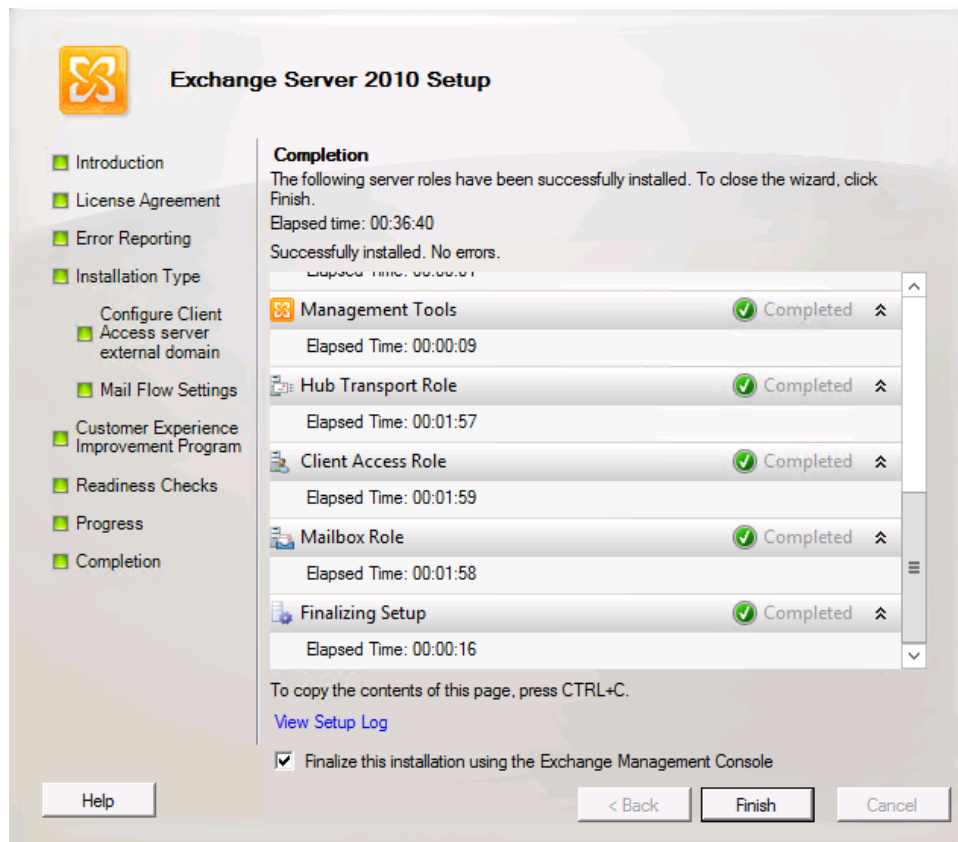
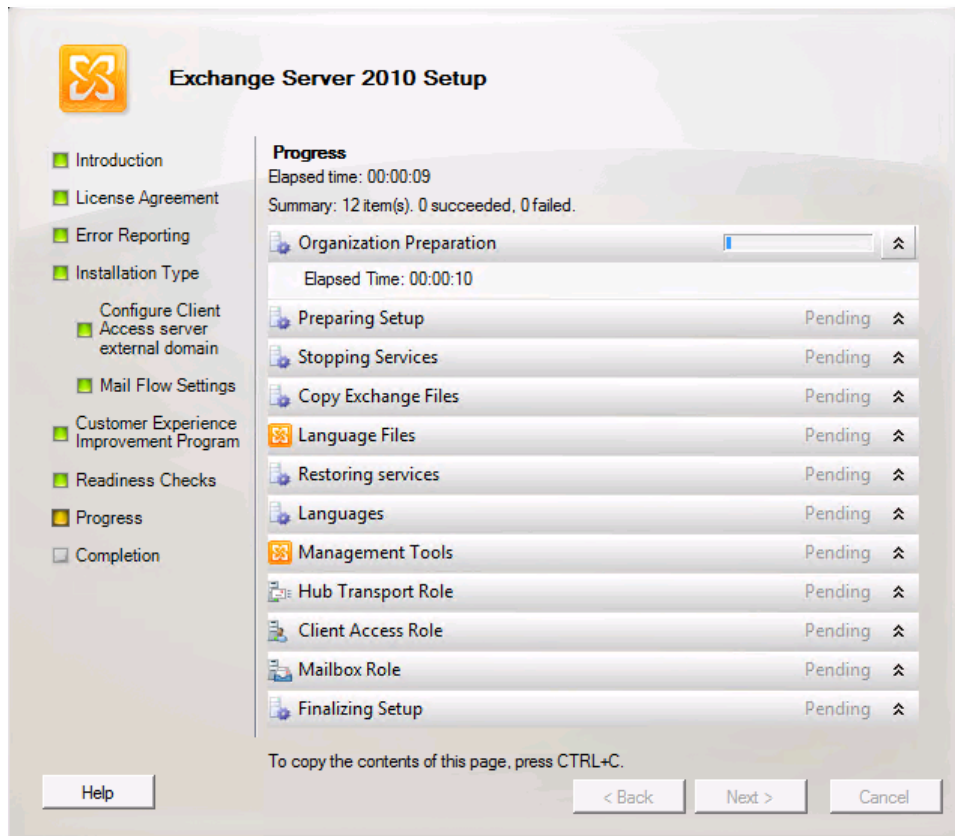
Wpisujemy nazwę naszej domeny:



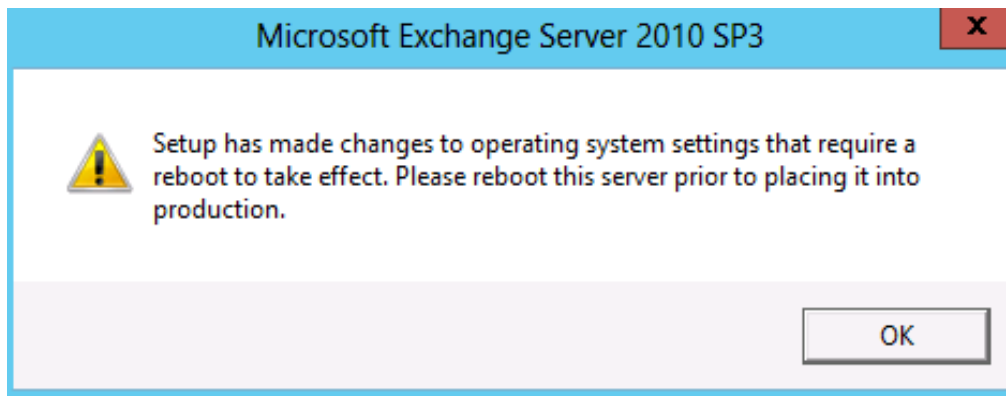
Wskazujemy nasz serwer z Exchange 2003:







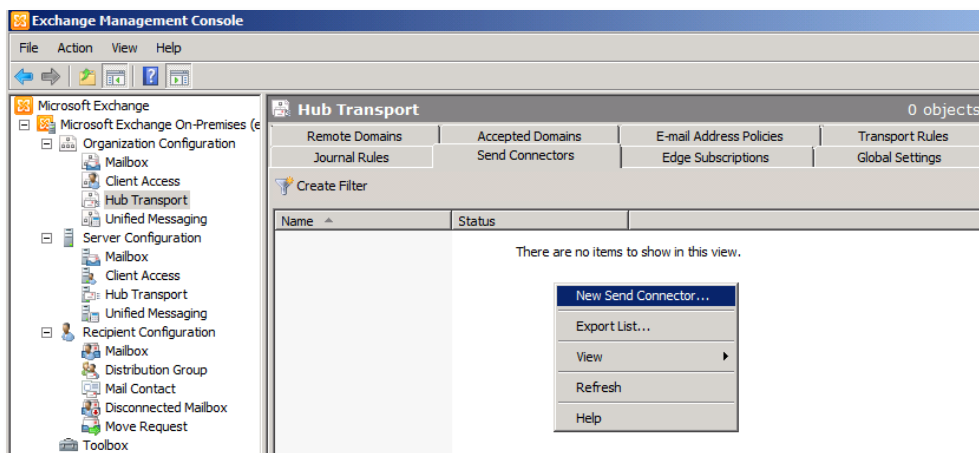
Po udanej instalacji Exchange 2010 SP3 uruchamiamy ponownie serwer.



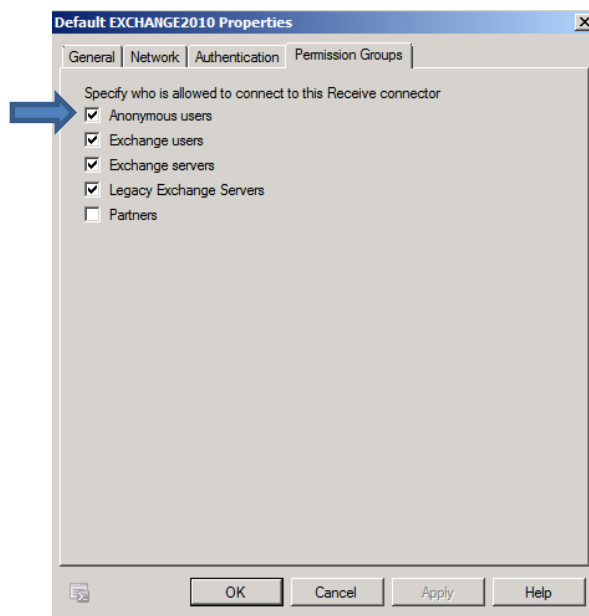
4. PO INSTALACJI SERWERA EXCHANGE 2010 SP3

Gdy serwer Exchange 2010 jest już zainstalowany w organizacji, należy go odpowiednio skonfigurować.

Niezbędne będzie ustawienie **Send Connector** w celu umożliwienia wysyłania wiadomości e-mail do zewnętrznych odbiorców.



Następnie musimy skonfigurować domyślny **Recive Connector** tak, aby zezwalał na dostęp anonimowy.



Gdy mamy już skonfigurowane konektory do wysyłania i odbierania poczty, musimy ustawić odpowiednie adresy dla **Outlook Web App (OWA)**, **ActiveSync**, **Exchange Control Panel (ECP)**, **Offline Address Book (OAB)**.

Przykładowe ustawienia wykonane z PowerShell:

OWA

```
Set-OwaVirtualDirectory -Identity "EXCHANGE2010\owa (Default Web Site)" -ExternalUrl https://mail.domena.com/owa -InternalUrl https://Exchange2010.domena.com/owa  
Set-OwaVirtualDirectory -Identity "EXCHANGE2010\owa (Default Web Site)" -  
BasicAuthentication:$True -WindowsAuthentication:$True
```

ECP

```
Set-EcpVirtualDirectory -Identity "EXCHANGE2010\ecp (Default Web Site)" -ExternalUrl https://mail.domena.com/ecp -InternalUrl https://Exchange2010.domena.com/ecp  
Set-EcpVirtualDirectory -Identity "EXCHANGE2010\ecp (Default Web Site)" -  
BasicAuthentication:$True -WindowsAuthentication:$True
```

ActiveSync

```
Set-ActiveSyncVirtualDirectory -Identity "EXCHANGE2010\Microsoft-Server-ActiveSync (Default  
Web Site)" -InternalUrl https://Exchange2010.domena.com/Microsoft-Server-ActiveSync -  
ExternalUrl "https://mail.domena.com/Microsoft-Server-ActiveSync"
```

OAB

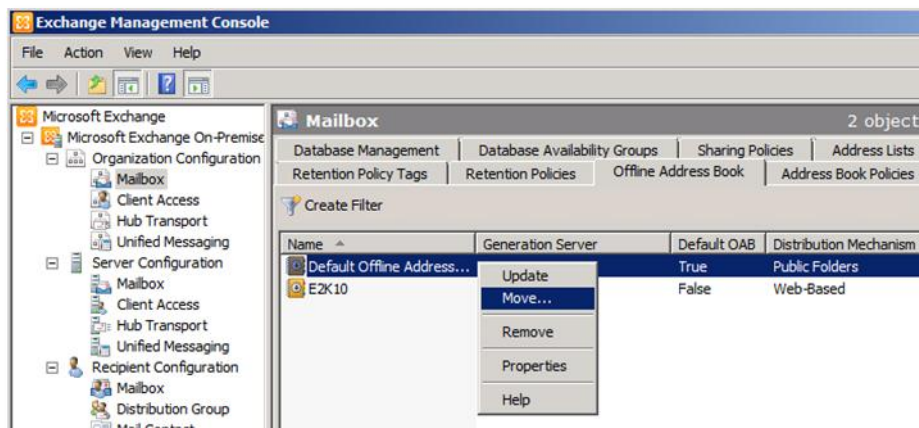
```
Set-OabVirtualDirectory -Identity "EXCHANGE2010\OAB (Default Web Site)" -PollInterval 480 -  
InternalUrl http://Exchange2010.domena.com/OAB -ExternalUrl https://mail.domena.com/OAB
```

Aby powyższe usługi działały pod obsługą **SSL'a** należy dodać odpowiedni **certyfikat** do serwera Exchange. Najprostrzym rozwiązaniem jest użycie certyfikatu **Wildcard** czyli tzw. gwiazdkowego, np. *.domena.com .

5. MIGRACJA SKRZYNEK Z EXCHANGE 2003 DO EXCHANGE 2010

Gdy skonfigurowane zostały odpowiednie adresy dla poszczególnych stron, można przystąpić do migrowania ustawień i skrzynek na nowy serwer.

Przenosimy **Offline Address Book**:



5.1. E-MAIL ADDRESS POLICIES

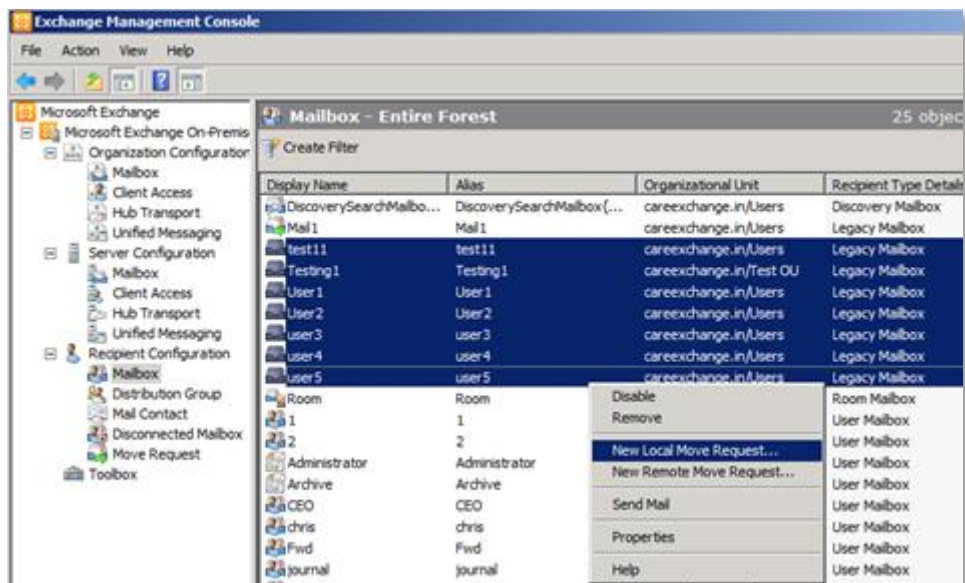
Zarówno Exchange 2007 jak i Exchange 2010 w odróżnieniu do wersji Exchange 2003 nie wykorzystuje już filtrów LDAP do obsługi polityk adresowych wiadomości. W zamian wykorzystywane są filtry OPATH. Niezbędne jest zatem uaktualnienie obecnych polityk do wersji obsługiwanej przez Exchange 2010.

```
Get-EmailAddressPolicy | where {$_.RecipientFilterType -eq "Legacy"} | Set-EmailAddressPolicy -IncludedRecipients AllRecipients
```

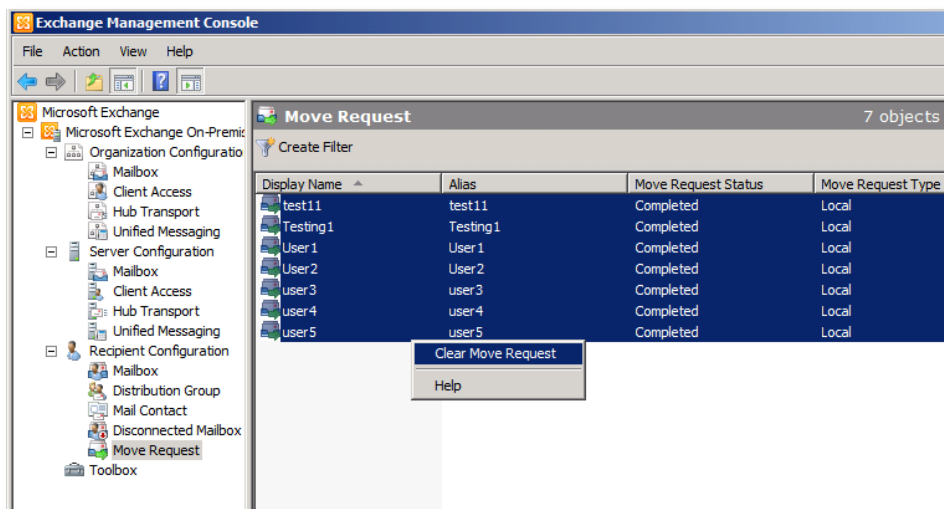
5.2. MIGRACJA SKRZYNEK POCZTOWYCH

Przenoszenie skrzynek pocztowych na nowy serwer jest dość proste i ogranicza się do wskazania skrzynki źródłowej i bazy docelowej na nowym serwerze Exchange 2010. Mechanizmy wbudowane w nowy serwer zajmą się resztą. Samą operację przenoszenia skrzynek należy zaplanować poza godzinami pracy, ponieważ podczas przenoszenia skrzynki na nowy serwer będzie ona niedostępna dla użytkownika.

Aby przenieść kilka skrzynek jednocześnie, wystarczy je zaznaczyć a następnie wybrać opcję **New Local Move Request...**



Po zakończeniu migracji należy wyczyścić listę zadań migracyjnych.



5.3. MIGRACJA FOLDERÓW PUBLICZNYCH (PUBLIC FOLDERS)

Migrację folderów publicznych możemy wykonać skryptami z Exchange 2010 które znajdują się w katalogu C:\Program Files\Microsoft\Exchange Server\V14\Scripts\

W pierwszej kolejności dodajemy replikę:

```
.\AddReplicaToPFRecursive.ps1 -TopPublicFolder "\" -ServerToAdd "E2K10.domena.com"
```

A następnie aktualizujemy hierarchię folderów:

```
Update-PublicFolderHierarchy -Server "E2K10.domena.com"
```

Teraz musimy poczekać aż wszystkie dane się zreplikują, stan replikacji możemy sprawdzić poleceniem PowerShell:

```
Get-PublicFolderStatistics
```

Przenosimy repliki z Exchange 2003 do Exchange 2010 skryptem:

```
.\MoveAllReplicas.ps1 -Server "Ex23Srv" -NewServer  
"E2K10.domena.com"
```

Ponownie czekamy aż wszystkie dane się zreplikują